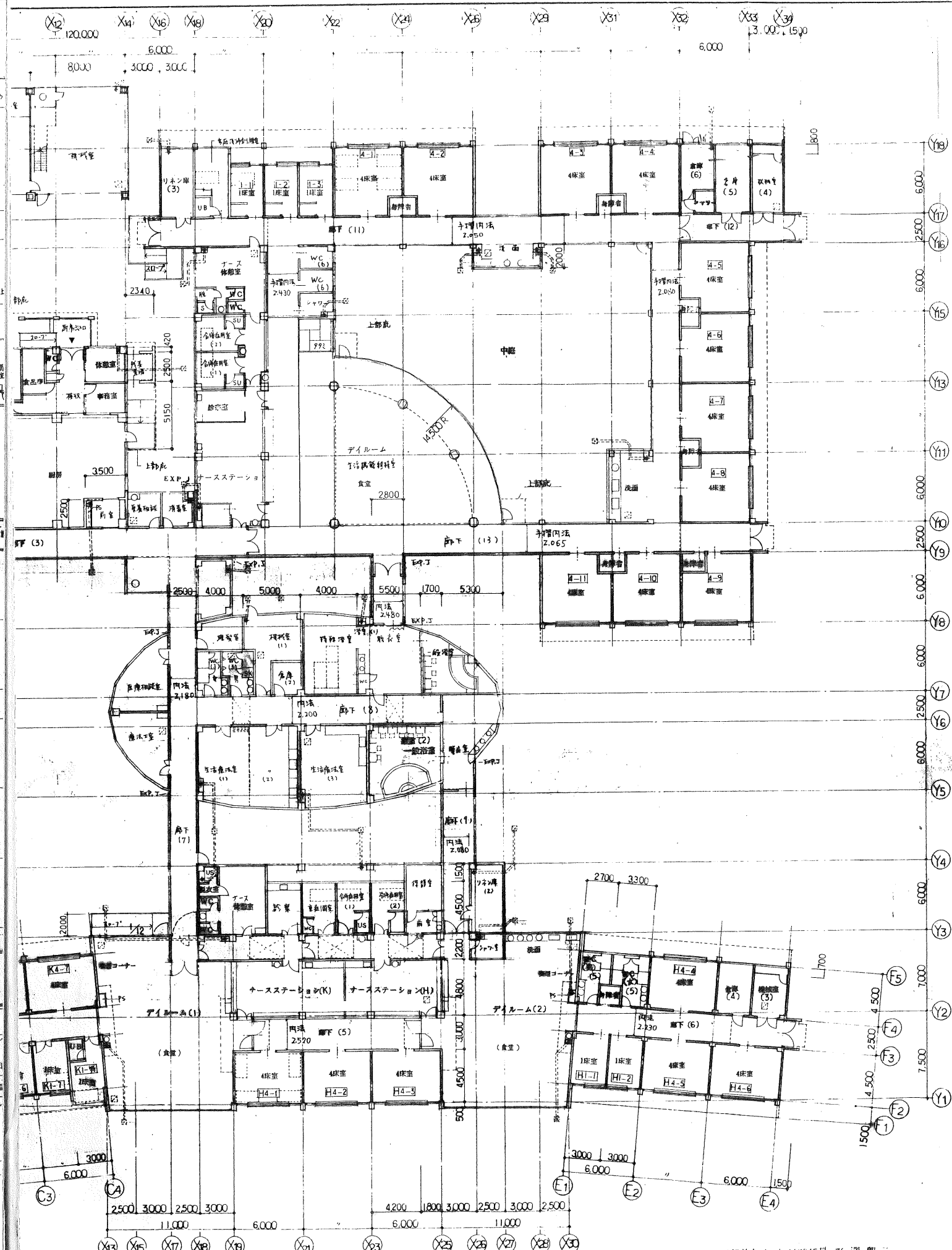
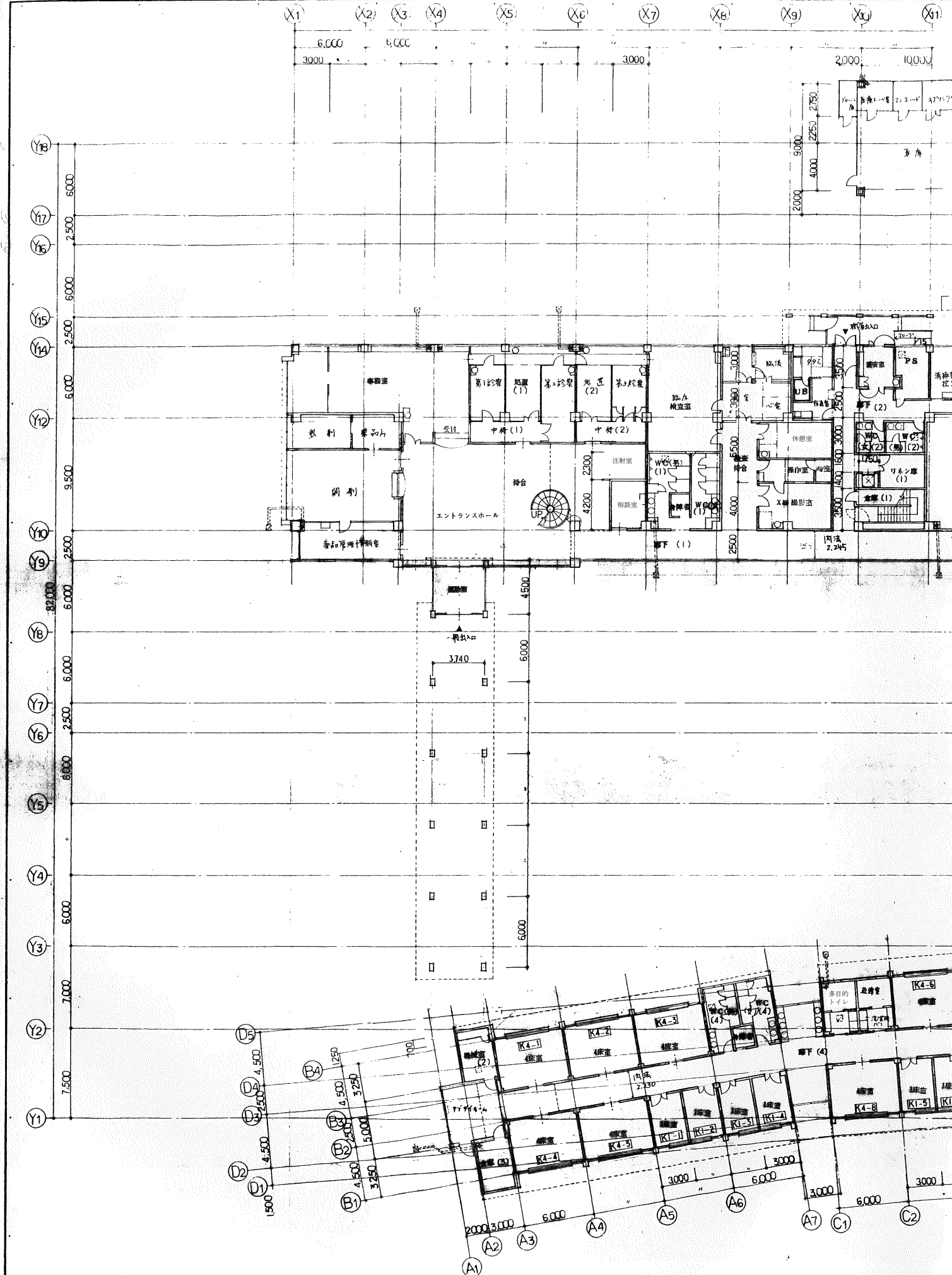


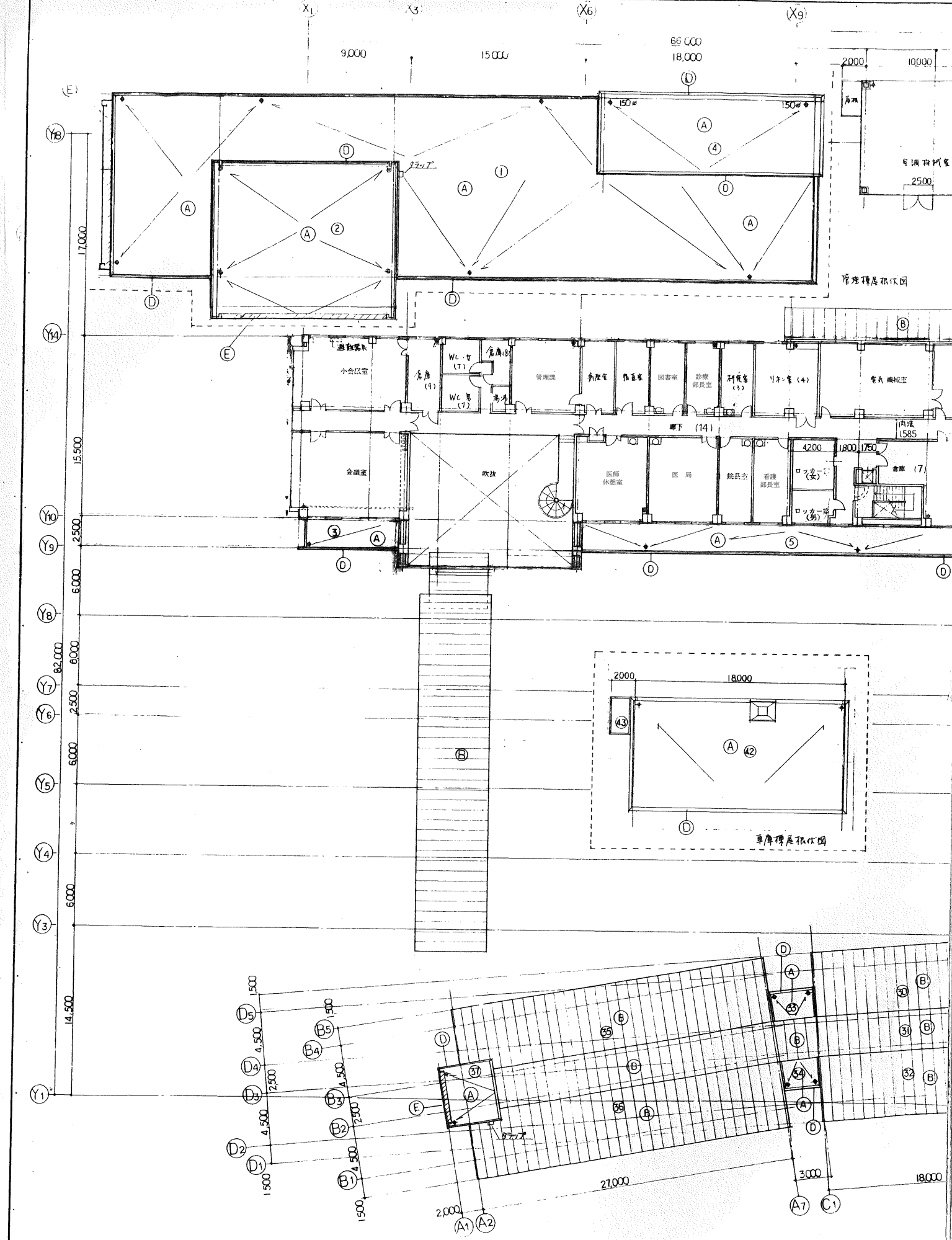
A $55.2 \times 82.0 \times 1/2 = 2263.2$
 B $121.0 \times 85.6 \times 1/2 = 5178.8$
 C $123.2 \times 82.0 \times 1/2 = 5051.2$
 D $57.4 \times 85.6 \times 1/2 = 2456.72$

14.949.92 m

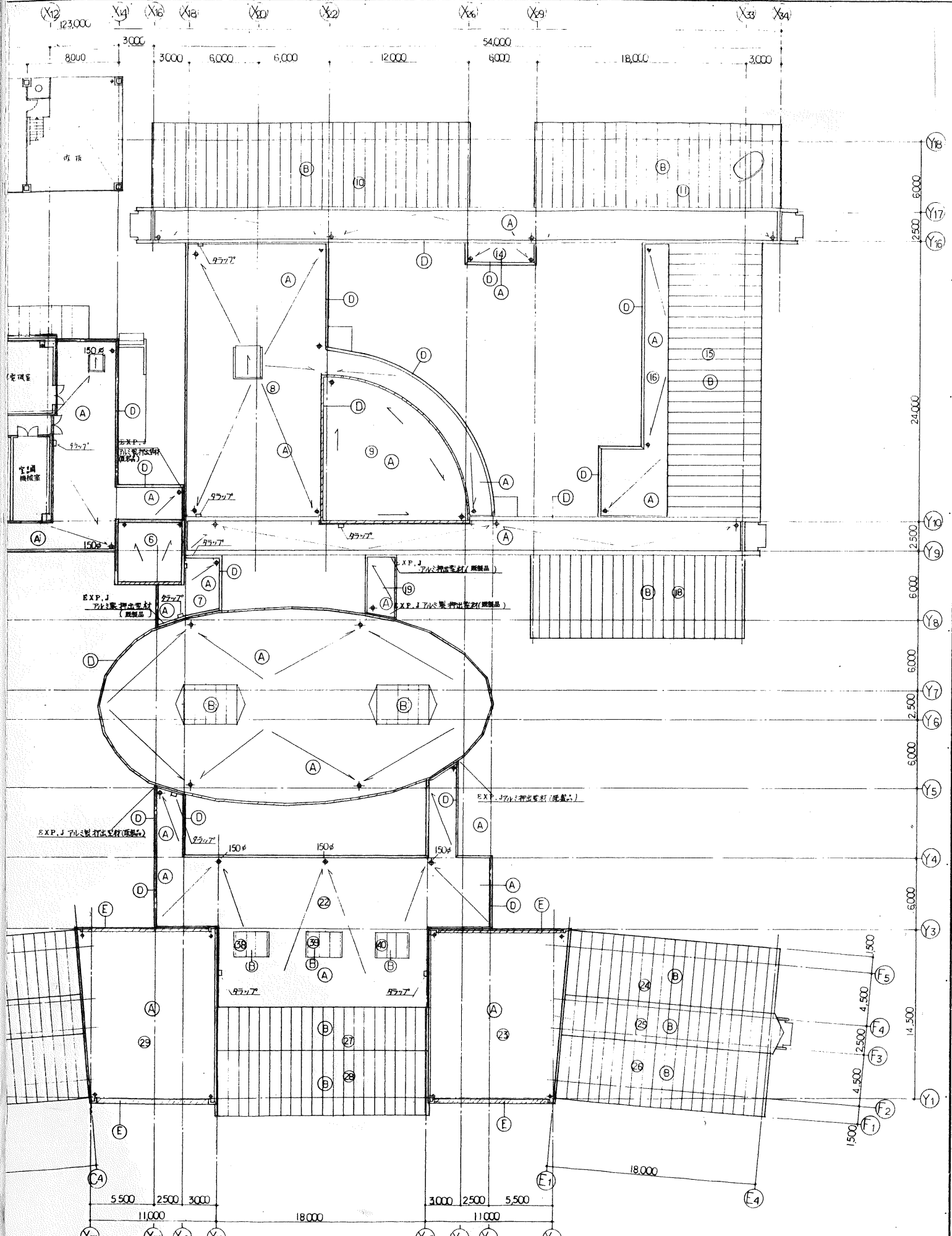




01071	1/200	G-16
1/200	1/200	16
1/200	1/200	16



凡例		
A	シロ板敷 1/2 断熱工法 10	
B	304 カラ 鋼板 1/2 断熱工法	
C	0.15mm 厚 鋼板 1/2 断熱工法	
D	木 質 断熱材 (厚さ 100mm) の 20	
E	断熱材 (厚さ 100mm) の 100	



凡例		
A	シロ板敷 1/2 断熱工法 10	
B	304 カラ 鋼板 1/2 断熱工法	
C	0.15mm 厚 鋼板 1/2 断熱工法	
D	木 質 断熱材 (厚さ 100mm) の 20	
E	断熱材 (厚さ 100mm) の 100	



設計者	01	工事名	市立大曲病院建設工事	図番	G-17
図名	2 階平面図	縮尺	1/200	枚数	17
作成	1/25	校閲		承認	